

RESIDENCIAL

DENIA NATURE



Situado a escasos 600 metros del casco urbano de Denia, el Residencial DENIA NATURE se presenta como una de las mejores opciones para vivir. Exclusivo residencial de 16 unifamiliares de 3 ó 4 dormitorios distribuidos en dos plantas con parcela privada y piscina (opcional), con vistas al Montgó y cerca de todos los servicios esenciales. Urbanización privada con un vial de acceso a las parcelas, pavimentado y con jardineras marcando la entrada a cada una de las viviendas.

Located just 600 meters from the town of Denia, the DENIA NATURE Residential is presented as one of the best options to live. Exclusive residential of 16 single-family houses with 3 or 4 bedrooms distributed on two floors with a private plot and swimming pool (optional), with views of the Montgó and close to all essential services. Private urbanization with an access road to the plots, paved and with planters marking the entrance to each of the houses.

Situé à seulement 600 mètres de la ville de Denia, le Residencial DENIA NATURE est présenté comme l'une des meilleures options pour vivre. Résidentiel exclusif de 16 maisons unifamiliales de 3 ou 4 chambres réparties sur deux étages avec un terrain privé et une piscine (en option), avec vue sur le Montgó et à proximité de tous les services essentiels.

IMAGEN AÉREA



SITUADA ENTRE MAR Y MONTAÑA



Situada entre mar y montaña, con más de 20 km de playas de ensueño y el Montgó a sus espaldas, Denia se presenta como la opción ideal para vivir tanto para los que buscan primera residencia como para los que quieren vivienda vacacional. Su excelente clima mediterráneo, con una media anual de 18º, inviernos cortos y suaves y largos y cálidos veranos han convertido a Denia en un referente turístico a nivel internacional.

Located between sea and mountains, with more than 20 km of dreamy beaches and the Montgó behind them, Denia is presented as the ideal option to live both for those who are seeking for residence as for those who want vacation home. Its excellent Mediterranean climate, with an annual average of 18º, short and mild winters and long, warm summers have made Denia an international tourist landmark.

Situé entre mer et montagne, avec plus de 20 km de plages de rêve et le Montgó à l'arrière, Denia se présente comme l'option idéale pour vivre pour ceux qu'ils recherchent une première résidence comme pour ceux qui veulent une maison de vacances. Son excellent climat méditerranéen, avec une moyenne annuelle de 18 °, des hivers courts et doux et des étés longs et chauds ont fait de Denia une référence touristique internationale.



A tan sólo 100 km. de los aeropuertos de Valencia y Alicante, a 2 h. de Madrid en AVE y a unas 2h. 30 min. de Ibiza y Formentera hacen de Denia un magnífico lugar para vivir a todos los amantes del Mediterráneo.

Just 100 km from the airports of Valencia and Alicante, 2 h. from Madrid by AVE and about 2h. 30 minutes from Ibiza and Formentera make Denia a magnificent place to live for all lovers of the Mediterranean.

A Seulement 100 km des aéroports de Valencia et d'Alicante, à 2 h. de Madrid en AVE et a environ 2 h. 30 min. des îles Baléares d'Ibiza et Formentera font de Denia un endroit magnifique à vivre pour tous les amoureux de la Méditerranée.

EXCELENTE UBICACIÓN



Cercanía al casco urbano con todos sus servicios esenciales



- | | | |
|-----------------------------------|------------------------------------|------------------------------------|
| 6 min. (Distancias a pie). | 12 min. (Distancias a pie). | 18 min. (Distancias a pie). |
| Colegio | Banco | Supermercado |
| Gasolinera | Farmacia | Parque |
| Supermercado | Hotel | Gasolinera |
| | Banco | Supermercado |
| | Castillo | Hotel |
| | Farmacia | Restaurante |
| | | Polideportivo |
| | | Puerto y playa |

El residencial DENIA NATURE ha sido concebido para vivir en un entorno tranquilo, rodeado de pequeños chalets y vistas al Montgó sin renunciar a las ventajas que proporciona la cercanía al casco urbano con todos sus servicios esenciales como centro de salud, colegios, polideportivo, supermercados, centros comerciales y de ocio, bancos, juzgados, hospitales, etc.

The DENIA NATURE residential has been conceived to live in a quiet environment, surrounded by small chalets and views of the Montgó without renouncing the advantages provided by the proximity to the urban area with all its essential services such as a health center, schools, sports center, supermarkets, shopping and leisure centers, banks, courts, hospitals, etc.

Le résidentiel DENIA NATURE a été conçu pour vivre dans un environnement calme, entouré de petits chalets et des vues sur le Montgó sans renoncer aux avantages procurés par la proximité de la zone urbaine avec tous ses services essentiels tels qu'un centre de santé, des écoles, un centre sportif, des supermarchés, centres commerciaux et de loisirs, banques, tribunaux, hôpital, etc.

Otra forma de vivir...





VIVIENDAS DE ESTILO VANGUARDISTA

La vivienda se caracteriza por sus líneas rectas y sobrias combinando el blanco con la piedra y el vidrio. Sus amplios ventanales y techos de altura superior le confieren una gran luminosidad. La vivienda se distribuye en dos niveles.

The house is characterized by its straight and sober lines combining white with stone and glass. Its large windows and higher ceilings give it great light. The house is distributed on two levels.

La maison se caractérise par ses lignes droites et sobres alliant le blanc à la pierre et au verre. Ses grandes fenêtres et la hauteur de ses plafonds lui donnent une grande luminosité. La maison est répartie sur deux niveaux.



Amplios ventanales



La planta baja dispone de un espacioso salón comedor con amplios ventanales que dan acceso a un acogedor porche con zona ajardinada, un dormitorio doble con baño en suite y vestidor y un aseo de cortesía para visitas.

The ground floor has a spacious living-dining room with large windows that give access to a cozy porch with a garden area, a double bedroom with an en-suite bathroom and dressing room, and a guest toilet.

Le rez-de-chaussée dispose d'un spacieux salon-salle à manger avec de grandes fenêtres donnant accès à une véranda confortable avec un jardin, une chambre double avec une salle de bains et un dressing et des toilettes pour les invités.

Otra forma de vivir...

LÍNEAS RECTAS Y SOBRIAS

Su moderna cocina con isla abierta al salón permite disfrutar de veladas tranquilas con amigos mientras preparamos una exquisita cena.

Its modern kitchen with an island open to the living room allows you to enjoy quiet evenings with friends while preparing an exquisite dinner.

Sa cuisine moderne avec un îlot ouvert sur le salon vous permet de profiter de soirées tranquilles entre amis tout en préparant un délicieux dîner.

Cocina con isla abierta al salón



Una escalera de madera al aire con barandilla de vidrio da acceso a la planta superior. La primera planta dispone de 2 ó 3 dormitorios dobles, baños completos, uno de ellos en suite y una amplia terraza solarium donde descansar y disfrutar de las vistas. Todas las estancias disponen de gran luz natural y ventilación cruzada.

An open wooden staircase with a glass railing gives access to the upper floor. The first floor has 2 or 3 double bedrooms, a full bathroom, one of them en suite and a large sun terrace where you can rest and enjoy the views. All rooms have great natural light and cross ventilation.

Un escalier en bois ouvert avec une balustrade en verre donne accès à l'étage supérieur. Le premier étage dispose de 2 ou 3 chambres doubles, d'une salle de bain complète, dont une en suite et d'une grande terrasse ensoleillée où vous pourrez vous reposer et profiter de la vue. Toutes les pièces bénéficient d'une excellente lumière naturelle et d'une ventilation croisée.

Todas las estancias disponen de gran luz natural y ventilación cruzada



Otra forma de vivir...



Los acabados de primera calidad y la atención a cada detalle es lo que confiere a esta vivienda gran armonía y confort.

TIENE COMO OPCIONAL:

- Piscina individual
- Posibilidad en planta bajo rasante de espacio para gimnasio, bricolaje o trastero.
- Diseño y acondicionamiento de las zonas ajardinadas privadas.
- Toma para vehículo eléctrico.

The first quality finishes and attention to every detail is what gives this house great harmony and comfort.

IT HAS AS OPTIONAL:

- Individual pool
- Possibility on ground floor of space for gym, DIY or storage room.
- Design and conditioning of the private garden areas.
- Electric vehicle socket.

- Les finitions de première qualité et l'attention à chaque détail sont ce qui donne à cette maison une grande harmonie et confort.

OPTIONNEL:

- Piscine individuelle
- Possibilité au rez-de-chaussée d'espace pour salle de gym, bricolage ou débarras.
- Conception et aménagement des jardins privés.
- Prise pour véhicule électrique.

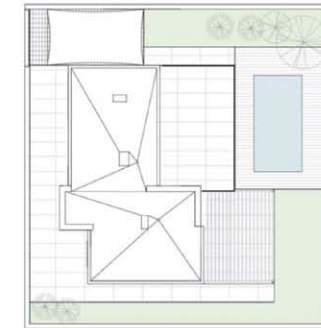
LUZ DEL MEDITERRÁNEO



VIVIENDA TIPO A2



PLANTA SÓTANO OPCIONAL



PLANTA PARCELA



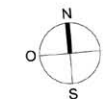
PLANTA BAJA



PLANTA PRIMERA

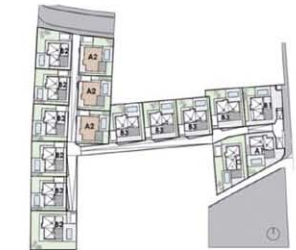
16 viviendas en Denia.
16 viviendas en Denia.
16 viviendas en Denia.

El presente plano no es definitivo, ya que ha sido elaborado conforme al Proyecto de Ejecución del edificio y por tanto GESTÉLITE PROMOCIONES DEL MEDITERRÁNEO, S. L. se reserva la facultad de incluir las modificaciones necesarias por exigencias técnicas y/o jurídicas u ordenadas por cualesquiera administraciones u organismos públicos ajustándolo en todo caso al desarrollo de la ejecución de las obras. Los elementos accesorios (por ejemplo, el mobiliario, incluido el de la cocina), son meramente ilustrativos. Los giros de las puertas y la distribución de los aparatos sanitarios no son vinculantes. Las superficies expresadas son aproximadas, pudiendo experimentar modificaciones por razones de índole técnicas y/o legal en el desarrollo de la ejecución de las obras.



VIVIENDA TIPO A2

DENIA NATURE 16 Viviendas en Denia



Cm/ Pou de la Muntanya, nº10, Denia, Alicante

CUADRO DE SUPERFICIES ÚTILES

PLANTA SÓTANO OPCIONAL	
Circulación	2,26 m ²
Almacén	18,91 m ²
Sup. útil interior	21,17 m ²
	21,17 m ²

PLANTA BAJA	
Escalera PS-PB	4,93 m ²
Hall	5,04 m ²
Aseo	2,38 m ²
Estar-Comedor	27,20 m ²
Cocina	10,98 m ²
Despensa	2,05 m ²
Pasillo 1	1,60 m ²
Dormitorio 1	9,43 m ²
Vestidor 1	3,18 m ²
Baño 1	4,58 m ²
Sup. útil interior	71,37 m ²

Porche	19,67 m ²
Sup. útil exterior	19,67 m ²
	91,04 m ²

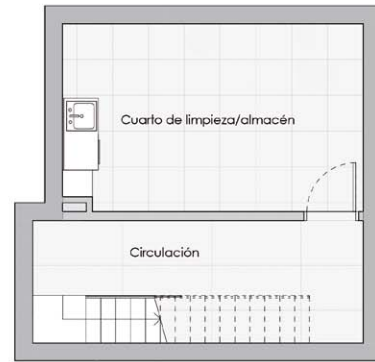
PLANTA PRIMERA	
Escalera PB-P1	4,92 m ²
Pasillo 2	2,25 m ²
Estudio	5,04 m ²
Dormitorio 2	9,43 m ²
Vestidor 2	3,33 m ²
Baño 2	4,00 m ²
Dormitorio 3	11,70 m ²
Baño 3	5,56 m ²
Sup. útil interior	46,23 m ²

Terraza	27,56 m ²
Sup. útil exterior	27,56 m ²
	73,79 m ²
Total sup. útil	186,00 m ²

CUADRO DE SUPERFICIES CONSTRUIDAS

Planta sótano opcional	33,35 m ²
Planta baja	87,00 m ²
Planta Primera	61,60 m ²
Total	181,95 m ²

VIVIENDA TIPO B2



PLANTA SÓTANO OPCIONAL



PLANTA PARCELA



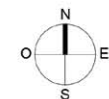
PLANTA BAJA



PLANTA PRIMERA

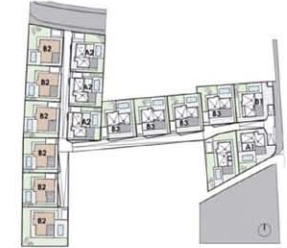
16 viviendas en Denia.
16 viviendas en Denia.
16 viviendas en Denia.

El presente plano no es definitivo, ya que ha sido elaborado conforme al Proyecto de Ejecución del edificio y por tanto GESTÉLITE PROMOCIONES DEL MEDITERRÁNEO, S. L. se reserva la facultad de incluir las modificaciones necesarias por exigencias técnicas y/o jurídicas u ordenadas por cualesquiera administraciones u organismos públicos ajustándolo en todo caso al desarrollo de la ejecución de las obras. Los elementos accesorios (por ejemplo, el mobiliario, incluido el de la cocina), son meramente ilustrativos. Los giros de las puertas y la distribución de los aparatos sanitarios no son vinculantes. Las superficies expresadas son aproximadas, pudiendo experimentar modificaciones por razones de índole técnicas y/o legal en el desarrollo de la ejecución de las obras.



VIVIENDA TIPO B2

DENIA NATURE 16 Viviendas en Denia



Cm/ Pou de la Muntanya, nº10, Denia, Alicante

CUADRO DE SUPERFICIES ÚTILES

PLANTA SÓTANO OPCIONAL	
Circulación	9.01 m ²
Cuarto de limpieza/almacén	15.75 m ²
Sup. útil interior	24.76 m ²
	24.76 m ²

PLANTA BAJA	
Escalera PS-PB	3.71 m ²
Hall	5.80 m ²
Guardarropa	1.52 m ²
Aseo	2.79 m ²
Estar-comedor	26.96 m ²
Cocina	8.55 m ²
Dormitorio 1	14.72 m ²
Baño 1	4.74 m ²
Sup. útil interior	68.79 m ²

Porche	21.01 m ²
Sup. útil exterior	21.01 m ²
	89.80 m ²

PLANTA PRIMERA	
Escalera PB-P1	3.71 m ²
Pasillo	3.46 m ²
Dormitorio 2	15.83 m ²
Dormitorio 3	13.10 m ²
Baño 2	4.74 m ²
Sup. útil interior	40.84 m ²

Terraza	24.49 m ²
Sup. útil exterior	24.49 m ²
	65.33 m ²
Total sup. útil	179.89 m ²

CUADRO SUPERFICIES CONSTRUIDAS

Planta sótano opcional	35.48 m ²
Planta baja	83.94 m ²
Planta primera	55.70 m ²
Total	175.12 m ²



Otra forma de vivir...

UBICACIÓN

-  Cerca del Mar
-  Parque Natural del Montgó
-  Cerca del casco urbano
-  Zonas con buenos servicios (club náuticos, campos de Golf, centros comerciales, colegios, hospital)

DISEÑO

-  Luz de las viviendas
-  Calidad de espacios (grandes terrazas)
-  Acabados de piedra
-  Altura de techos

EFICIENCIA ENERGÉTICA

-  Confort térmico y acústico
-  Ventilación cruzada
-  Sistema de aeroterminia
-  Toma para vehículo (opcional)
-  Cubierta vegetal
-  Grandes terrazas







LOCATION

-  Close to the sea
-  National Montgó Park Natural
-  Close to the City of Denia
-  Good services around (Yatch clubs, golf courses, shopping centers, schools, hospital)

DESIGN

-  Houses light
-  Spaces quality (spacious terraces)
-  Stone finishes
-  Ceiling height

ENERGY EFFICIENCY

-  Thermal and acoustic comfort
-  Cross ventilation
-  Aerothermal system
-  Charging point for Electric vehicles (option)
-  Green roofs
-  Spacious terraces

EMPLACEMENT

-  Près de la mer
-  Parc Naturel du Montgó
-  À proximité de la zone urbaine
-  Zones avec des bons services, (Yatch-club, terrain de golf, centres Commerciaux, écoles, hôpital)

DESIGN

-  Luminosité des maisons
-  Qualité des espaces (grandes terrasses)
-  Finitions en pierre
-  Hauteur des plafonds

EFFICACITÉ ÉNERGÉTIQUE

-  Confort thermique et acoustique
-  Ventilation transversale
-  Système aérothermique
-  Prise de véhicule électrique (en option)
-  Toiture végétal
-  Terrasses spacieuses

RESIDENCIAL

DENIA NATURE

**GESTÉLITE PROMOCIONES
DEL MEDITERRÁNEO, S.L.**

www.residencialdenianature.com

info@residencialdenianature.com

+34 960 659 965



gestéLITE
PROMOCIONES DEL MEDITERRÁNEO