

# VIVIENDA TIPO B1

## DENIA NATURE 16 Viviendas en Denia



Cm/ Pou de la Muntanya, nº10, Denia, Alicante

### CUADRO DE SUPERFICIES ÚTILES

PLANTA SÓTANO	
Circulación	6,58 m <sup>2</sup>
Vestíbulo	2,56 m <sup>2</sup>
Almacén	11,06 m <sup>2</sup>
Cuarto de limpieza	9,12 m <sup>2</sup>
Aparcamiento	80,37 m <sup>2</sup>
Sup. útil interior	109,69 m <sup>2</sup>
	109,69 m <sup>2</sup>

PLANTA BAJA	
Escalera PS-PB	3,71 m <sup>2</sup>
Hall	5,80 m <sup>2</sup>
Guardarropa	1,61 m <sup>2</sup>
Aseo	2,98 m <sup>2</sup>
Estar-comedor	26,96 m <sup>2</sup>
Cocina	8,22 m <sup>2</sup>
Dormitorio 1	14,72 m <sup>2</sup>
Baño 1	4,74 m <sup>2</sup>
Sup. útil interior	68,74 m <sup>2</sup>

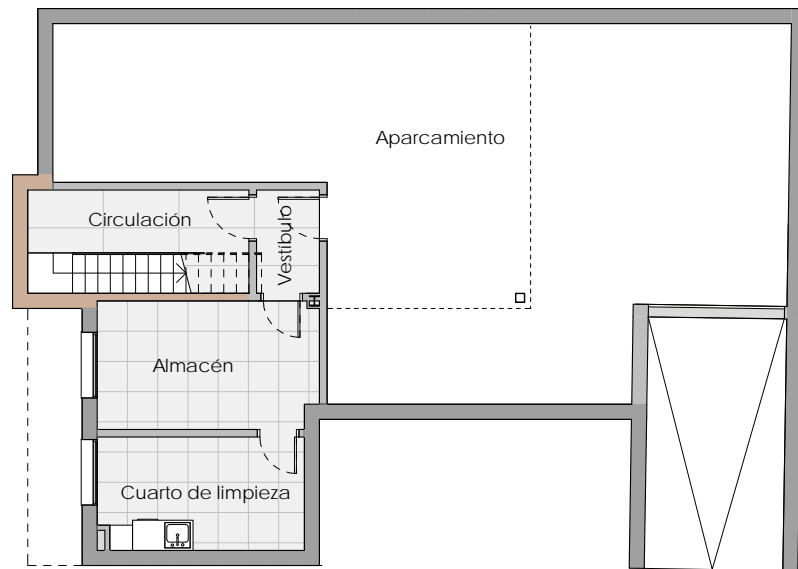
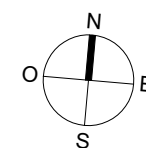
Porche	21,01 m <sup>2</sup>
Sup. útil exterior	21,01 m <sup>2</sup>
	89,75 m <sup>2</sup>

PLANTA PRIMERA	
Escalera PB-P1	3,71 m <sup>2</sup>
Pasillo	3,46 m <sup>2</sup>
Dormitorio 2	15,83 m <sup>2</sup>
Baño 2	4,74 m <sup>2</sup>
Dormitorio 3	13,10 m <sup>2</sup>
Sup. útil interior	40,84 m <sup>2</sup>

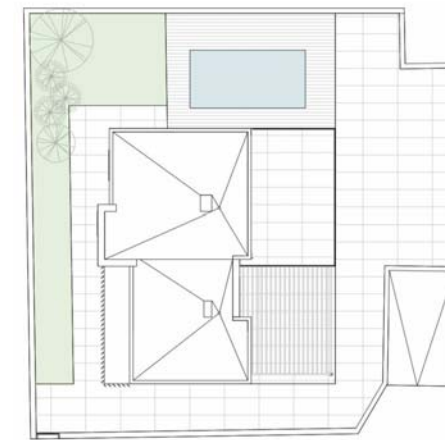
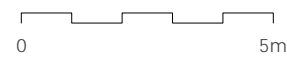
Terraza	24,48 m <sup>2</sup>
Sup. útil exterior	24,48 m <sup>2</sup>
	65,32 m <sup>2</sup>
Total sup. útil	264,76 m <sup>2</sup>

### CUADRO SUPERFICIES CONSTRUIDAS

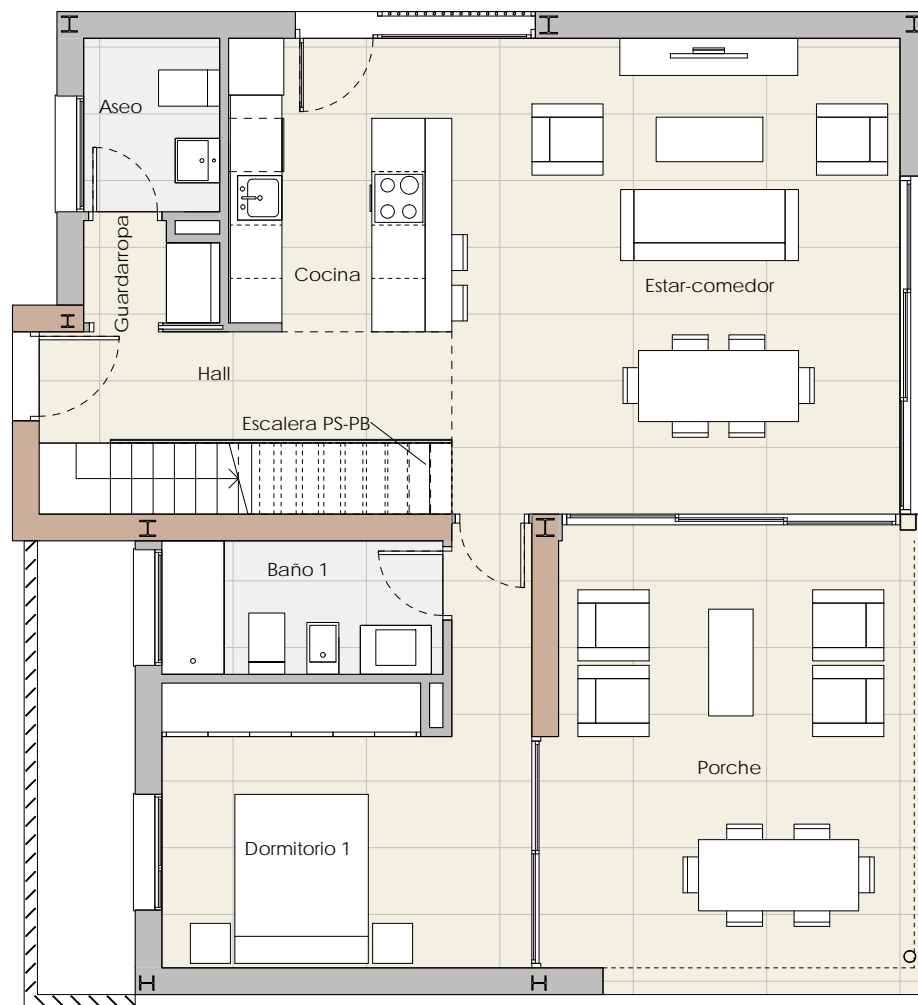
Planta sótano	130,92 m <sup>2</sup>
Planta baja	83,94 m <sup>2</sup>
Planta primera	55,65 m <sup>2</sup>
Total	270,51 m <sup>2</sup>



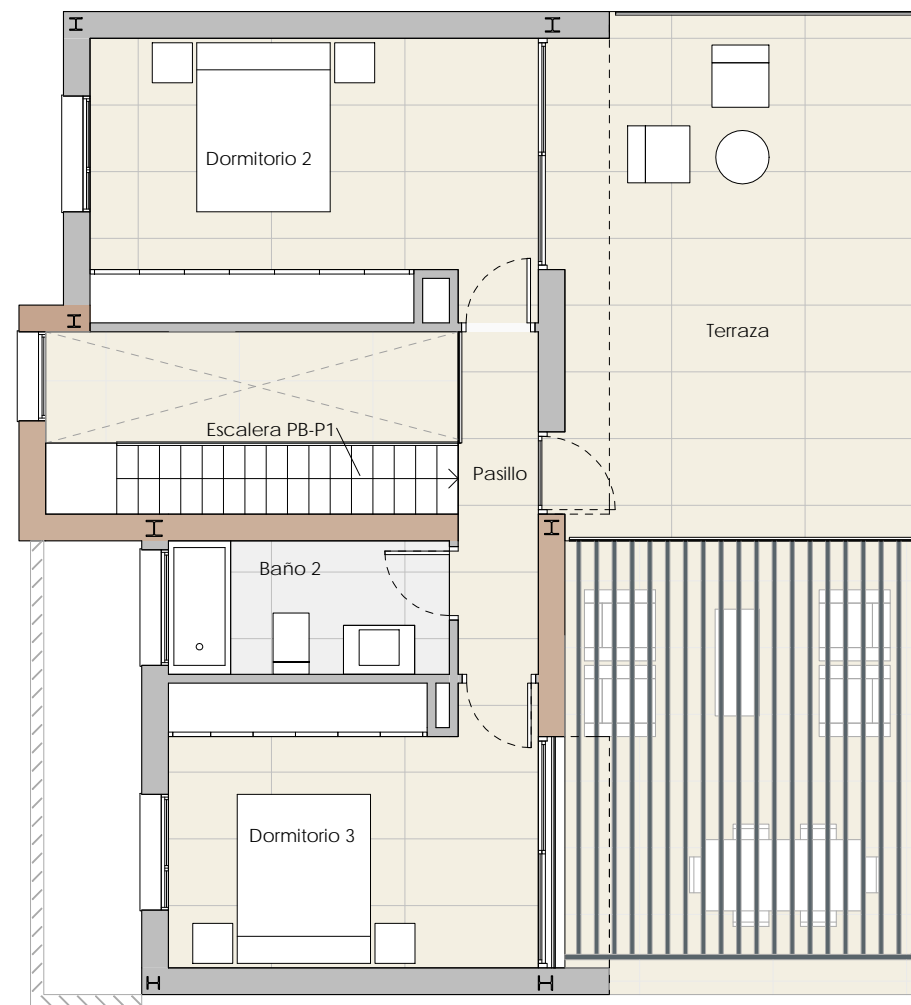
PLANTA SÓTANO



PLANTA PARCELA



PLANTA BAJA



PLANTA PRIMERA

ESCALA GRÁFICA



El presente plano no es definitivo, ya que ha sido elaborado conforme al Proyecto de Ejecución del Edificio y por tanto GESTÉLITE PROMOCIONES DEL MEDITERRÁNEO, S.L., se reserva la facultad de incluir las modificaciones necesarias por exigencias técnicas y/o jurídicas u ordenadas por cualesquiera administraciones u organismos públicos ajustándolo en todo caso al desarrollo de la ejecución de las obras. Los elementos accesorios (por ejemplo, el mobiliario, incluido el de la cocina), son meramente ilustrativos. Los giros de las puertas y la distribución de aparatos sanitarios no son vinculantes. Las superficies expresadas son aproximadas, pudiendo experimentar modificaciones por razones de índole técnicas y/o legal en el desarrollo de la ejecución de las obras.