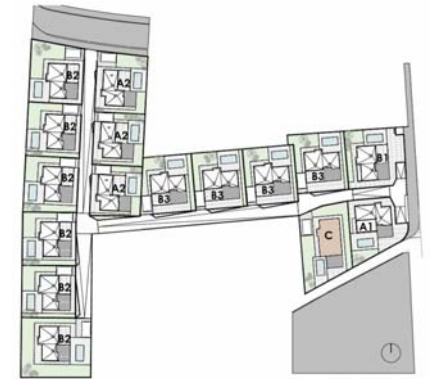


# VIVIENDA TIPO C

## DENIA NATURE 16 Viviendas en Denia



Cm/ Pou de la Muntanya, nº10, Denia, Alicante

### CUADRO SUPERFICIES ÚTILES

PLANTA SÓTANO OPCIONAL	
Circulación	2,62 m <sup>2</sup>
Cuarto de limpieza/almacén	20,39 m <sup>2</sup>
Sup. útil interior	23,01 m <sup>2</sup>
	23,01 m <sup>2</sup>

PLANTA BAJA	
Pasillo 1	1,78 m <sup>2</sup>
Escalera PB-PS	4,93 m <sup>2</sup>
Hall	3,64 m <sup>2</sup>
Estar-comedor	23,79 m <sup>2</sup>
Cocina	8,17 m <sup>2</sup>
Despensa	3,28 m <sup>2</sup>
Dormitorio 1	10,57 m <sup>2</sup>
Vestidor 1	4,28 m <sup>2</sup>
Baño 1	4,79 m <sup>2</sup>
Sup. útil interior	65,23 m <sup>2</sup>

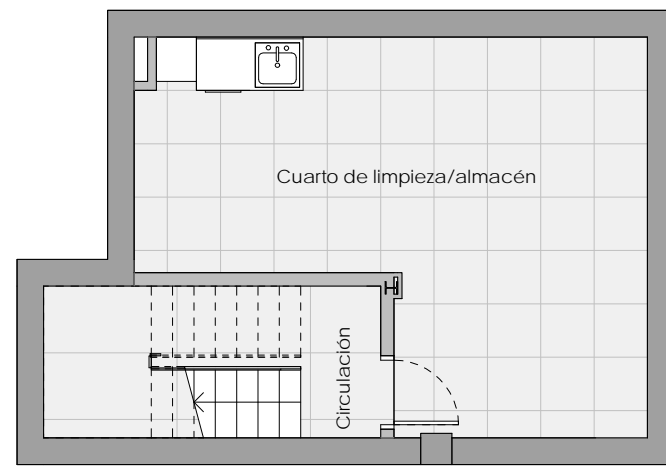
Porche	19,85 m <sup>2</sup>
Sup. útil exterior	19,85 m <sup>2</sup>
	85,08 m <sup>2</sup>

PLANTA PRIMERA	
Escalera PB-P1	4,93 m <sup>2</sup>
Pasillo 2	2,23 m <sup>2</sup>
Estudio	5,46 m <sup>2</sup>
Dormitorio 2	10,53 m <sup>2</sup>
Vestidor 2	4,43 m <sup>2</sup>
Baño 2	4,12 m <sup>2</sup>
Dormitorio 3	13,01 m <sup>2</sup>
Baño 3	5,78 m <sup>2</sup>
Sup. útil interior	50,49 m <sup>2</sup>

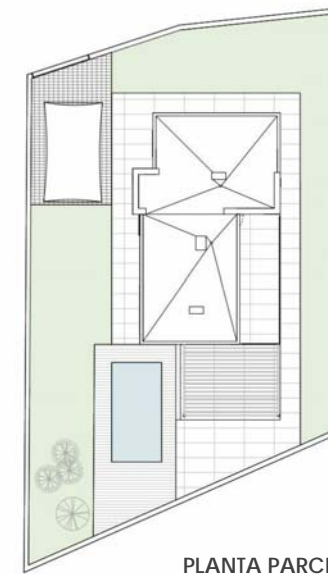
Terraza	16,31 m <sup>2</sup>
Sup. útil exterior	16,31 m <sup>2</sup>
	66,80 m <sup>2</sup>
Total sup. útil	174,89 m <sup>2</sup>

### CUADRO SUPERFICIES CONSTRUIDAS

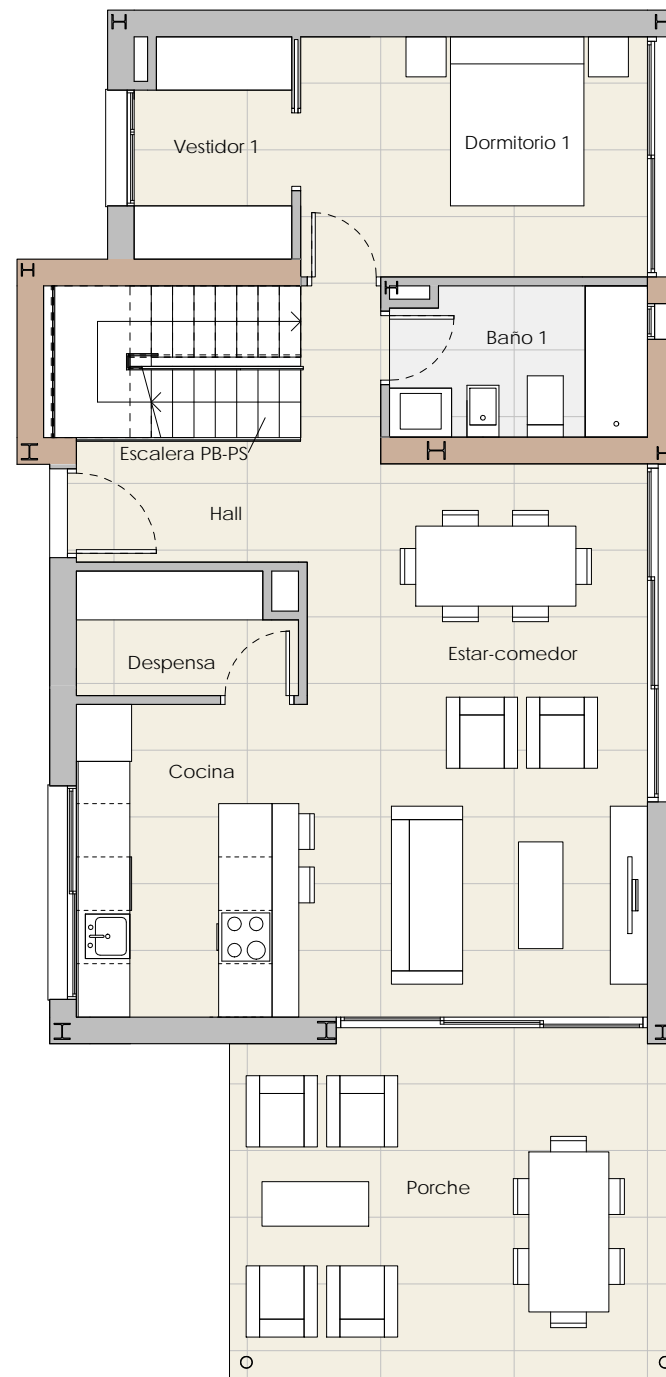
Bodega opcional	34,88 m <sup>2</sup>
Planta baja	80,62 m <sup>2</sup>
Planta primera	65,87 m <sup>2</sup>
Total	181,37 m <sup>2</sup>



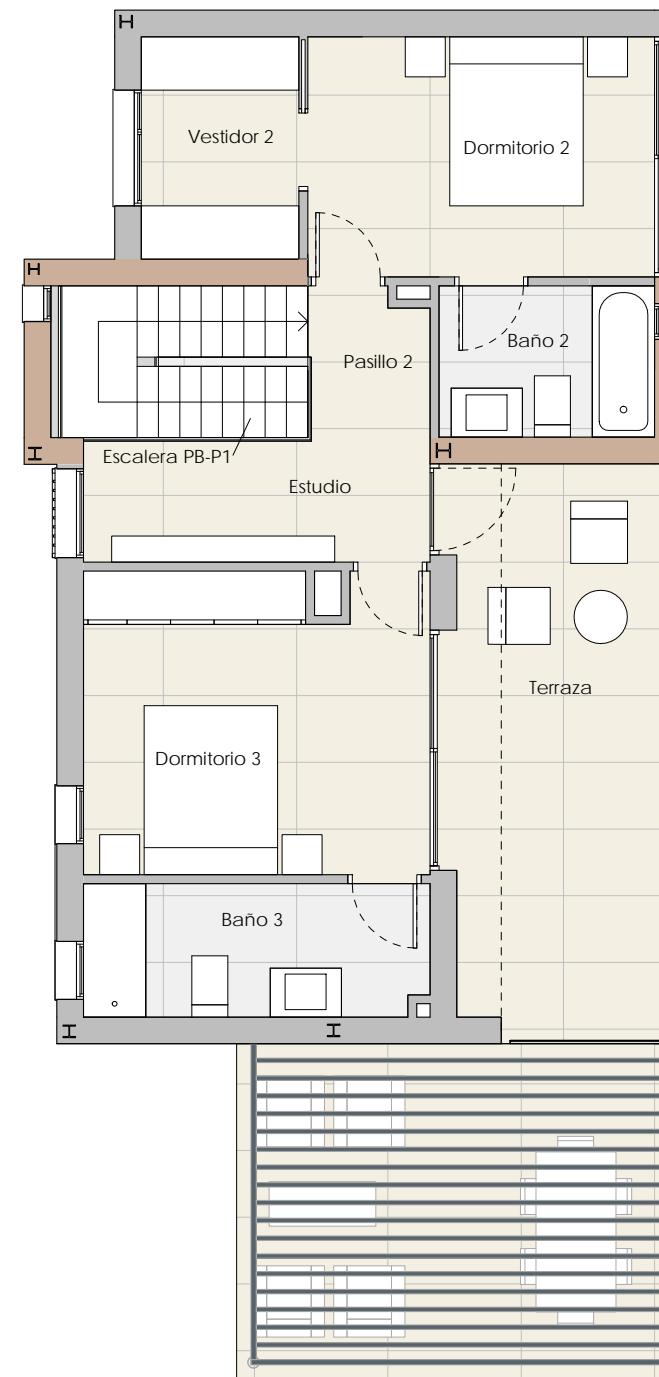
PLANTA SÓTANO OPCIONAL



PLANTA PARCELA



PLANTA BAJA



PLANTA PRIMERA

El presente plano no es definitivo, ya que ha sido elaborado conforme al Proyecto de Ejecución del Edificio y por tanto GESTÉLITE PROMOCIONES DEL MEDITERRÁNEO, S.L., se reserva la facultad de incluir las modificaciones necesarias por exigencias técnicas y/o jurídicas u ordenadas por cualesquiera administraciones u organismos públicos ajustándolo en todo caso al desarrollo de la ejecución de las obras. Los elementos accesorios (por ejemplo, el mobiliario, incluido el de la cocina), son meramente ilustrativos. Los giros de las puertas y la distribución de aparatos sanitarios no son vinculantes. Las superficies expresadas son aproximadas, pudiendo experimentar modificaciones por razones de índole técnicas y/o legal en el desarrollo de la ejecución de las obras.

ESCALA GRÁFICA

0 5m

